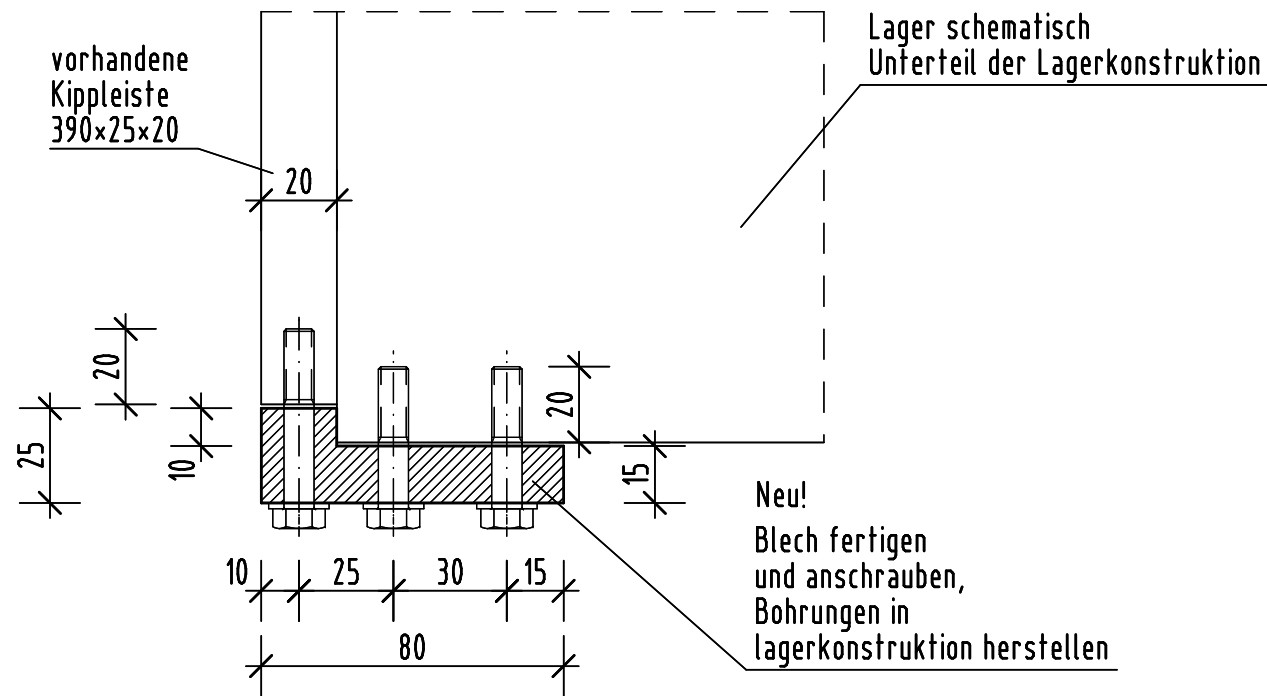
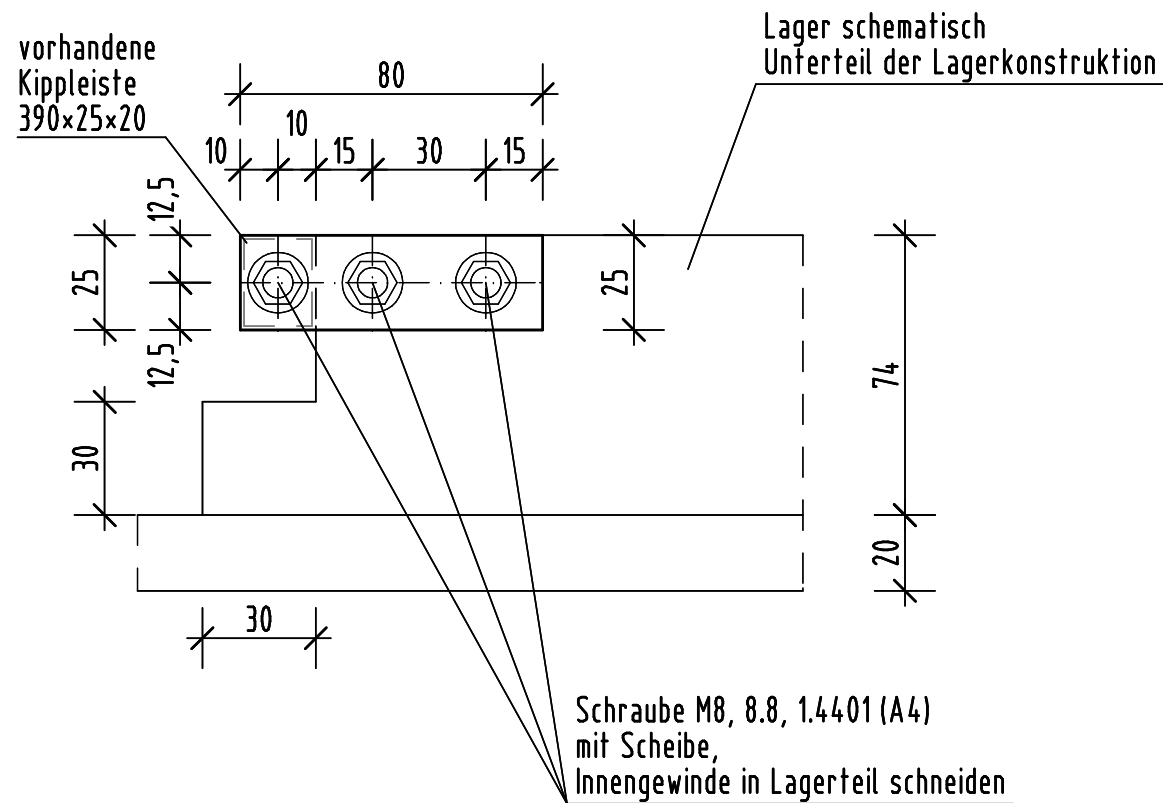


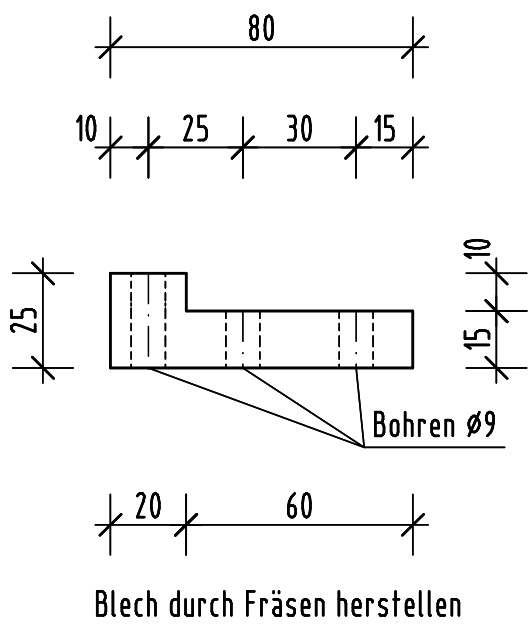
Draufsicht  
M 1:2 [mm]



Ansicht  
M 1:2 [mm]



Detail Blech  
M 1:2 [mm]



Materialangaben:


Bleche und Befestigungsmittel  
aus Wkst. 1.4401 (A4)

Hinweis:

Örtliches Aufmass für  
Herstellung der Bleche erforderlich,  
Blech 8x herstellen

Grundlage der Planung ist der Bestandsplan BW 41/721

AUSSCHREIBUNG

<div>Entwurfsbearbeitung:</div> <div><div>Ingenieurgesellschaft mbH Verkehrs- und Brückenplanung An der Schlenke 4, 19065 Raben Steinfeld Tel.: 03860/50112-0, Fax 03860/50112-25</div></div>		Projekt-Nr. IBD:		26408
			Datum	Zeichen
		Bearb.:	05/2026	Wei
		Gez.:	05/2026	KI
		Gepr.:	01.06.2026	S. Deuil
d				
c				
b				
a				
Geändert		Datum	Gez.	Geprüft
Landeshauptstadt Schwerin Fachdienst Verkehrsmanagement		Unterlage: 8		
		Blatt-Nr.: 4		
		Projekt-Nr.:		
Straßenklasse und Nr.:		Kommunale Straße		
Streckenbezeichnung:		Ludwigsluster Chaussee		
Gemarkung:		Schwerin		
Bauwerk / Baumaßnahme:  BW 41, Brücke im Zuge der Ludwigsluster Chaussee ü. d. Crivitzer Chaussee in Schwerin  -Instandsetzungsmaßnahmen-			Datum	Zeichen
		Bearb.:		
		Gez.:		
		Gepr.:		
		ASB - Nr.:		
Plandarstellung:  Instandsetzung der Kippleisten an den Kalottenlagern in den Lagerpunkten 38 und 40		Bauwerksplan		
		Maßstab: 1:2		
Aufgestellt:		Geprüft:		
Gesehen:		Genehmigt:		

57.70x29.70 = 0.17 m²